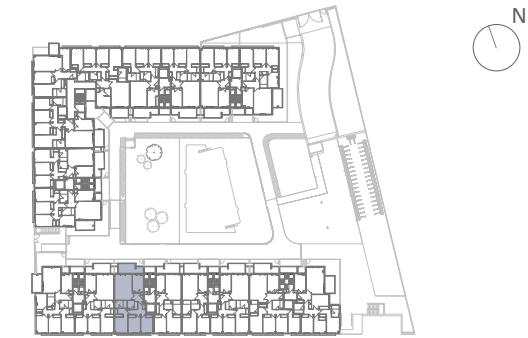


### EMPLAZAMIENTO



### CUADRO DE SUPERFICIES

Vestíbulo	2,90 m <sup>2</sup>
Salón-Comedor	20,15 m <sup>2</sup>
Cocina	8,39 m <sup>2</sup>
Distribuidor	5,32 m <sup>2</sup>
Dormitorio Principal	13,89 m <sup>2</sup>
Dormitorio 2	9,91 m <sup>2</sup>
Dormitorio 3	9,52 m <sup>2</sup>
Baño Principal	3,92 m <sup>2</sup>
Baño 2	3,68 m <sup>2</sup>
Lavadero	1,99 m <sup>2</sup>
<b>Total Sup. Útil Interior</b>	<b>79,67 m<sup>2</sup></b>
Terraza	6,39 m <sup>2</sup>
<b>Total Sup. Útil Exterior</b>	<b>6,39 m<sup>2</sup></b>
<b>Total Sup. Construida Interior</b>	<b>92,31 m<sup>2</sup></b>
<b>Total Sup. Construida incl. ZCC</b>	<b>105,98 m<sup>2</sup></b>
Según Decreto BOJA 218/2005	
<b>Total Sup. Útil</b>	<b>82,87 m<sup>2</sup></b>
<b>Total Sup. Construida incl. ZCC</b>	<b>109,61 m<sup>2</sup></b>

## Vivienda Portal 2 - Planta 1 - Puerta 2

1 m 2 m 3 m 4 m 5 m

La información aquí contenida puede ser modificada durante el transcurso de la ejecución de la obra por exigencias técnicas o jurídicas, sin que ello implique menoscabo en el nivel global de calidades. El mobiliario, incluido el de cocina, se refleja a efectos meramente decorativos, sin que se incluya en la oferta. Los peldaños de acceso a la vivienda y salidas a patios, puede alterarse en función de la rasante de las calles y corresponde a la D.F. fijar el criterio.